

# Kühl- und Tiefkühlanhänger

Super starke Sandwich Konstruktion mit hoher Isolierfähigkeit

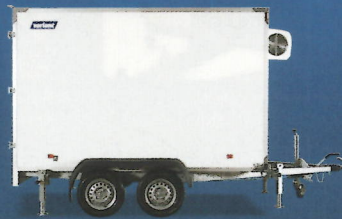


[ Abb. Modelle 1315 K2 ]

VARIANT

## Kühl- und Tiefkühlanhänger

Mit verschleißfestem und reinigungsfreundlichem Boden



752 DK2

Innenmaße Ladefläche: 199 x 124 x 150 cm  
 Kasten Außenmaß: 205 x 130 x 160 cm  
 Gesamtabmessung: 309 x 169 x 208 cm  
 Gesamtgewicht: 750 kg  
 Nutzlast: 435 kg  
 Radgröße: 13"  
 Achsen: 1 Achse, ohne Bremse  
 Seitenwände: Glasfaserverstärkt  
 Ladehöhe: 49 cm  
 Lichtungsmaß (BxH) 123 x 150 cm



1315 K2

Innenmaße Ladefläche: 249 x 138 x 160 cm  
 Kasten Außenmaß: 205 x 150 x 170 cm  
 Gesamtabmessung: 393 x 192 x 223 cm  
 Gesamtgewicht: 1.350 kg  
 Nutzlast: 850 kg  
 Radgröße: 13"  
 Achsen: 1 Achse, mit Bremse  
 Seitenwände: Glasfaserverstärkt  
 Ladehöhe: 51 cm  
 Lichtungsmaß (BxH) 139 x 162 cm



2017 K3

Innenmaße Ladefläche: 295 x 158 x 190 cm  
 Kasten Außenmaß: 305 x 170 x 200 cm  
 Gesamtabmessung: 447 x 212 x 254 cm  
 Gesamtgewicht: 2.000 kg  
 Nutzlast: 1.300 kg  
 Radgröße: 13"  
 Achsen: 2 Achsen, mit Bremse  
 Seitenwände: Glasfaserverstärkt  
 Ladehöhe: 48 cm  
 Lichtungsmaß (BxH) 159 x 192 cm



2719 K4

Innenmaße Ladefläche: 408 x 175 x 190 cm  
 Kasten Außenmaß: 420 x 188 x 200 cm  
 Gesamtabmessung: 602 x 234 x 248 cm  
 Gesamtgewicht: 2.700 kg  
 Nutzlast: 1.690 kg  
 Radgröße: 13"  
 Achsen: 2 Achsen, mit Bremse  
 Seitenwände: Glasfaserverstärkt  
 Ladehöhe: 52 cm  
 Lichtungsmaß (BxH) 177 x 192 cm

752 DK2	Artikel-Nr.
Zurrschiene	90153-200
Querbalken für Zurrschiene	41736M
Aluminium-Riffelblechboden	80581M
Ersatzrad mit Halterung	80027MS
Außen LED Beleuchtung	30229LM
Anhängerschloss, klein	90040
Auffahrampen 1.000 kg/200 cm	90054
Auffahrrampe 750 kg/200 cm	91008

Kann mit einem Gesamtgewicht von 750 kg bis zu 500 kg geliefert werden.

1315 K2	Artikel-Nr.
Zurrschiene	90153-258
Querbalken für Zurrschiene	41737M
Ersatzrad mit Halterung	80104MS
Außen LED Beleuchtung	30239LM
Radstoßdämpfer (auf alle Räder)	91040M
Anhängerschloss, klein	90040
Auffahrampen 1.000 kg/200 cm	90054
Auffahrrampe 750 kg/200 cm	91008

Kann mit einem Gesamtgewicht von 1.350 kg bis zu 800 kg geliefert werden.

2017 K3	Artikel-Nr.
Zurrschiene	90153-302
Querbalken für Zurrschiene	41738M
Ersatzrad mit Halterung	80027MS
Außen LED Beleuchtung	30271LM
Radstoßdämpfer (auf alle Räder)	91041M
Anhängerschloss, groß	90041
Auffahrampen 2.000 kg/200 cm	90453
Auffahrrampe 750 kg/200 cm	91008

Kann mit einem Gesamtgewicht von 2.000 kg bis zu 1.100 kg geliefert werden.

2719 K4	Artikel-Nr.
Zurrschiene	90154-413
Querbalken für Zurrschiene	41739M
Ersatzrad mit Halterung	80104MS
Außen LED Beleuchtung	30245LM
Radstoßdämpfer (auf alle Räder)	91049M
Anhängerschloss, groß	90041
Auffahrampen 2.000 kg/200 cm	90453
Auffahrrampe 750 kg/200 cm	91008

Kann mit einem Gesamtgewicht von 2.700 kg bis zu 1.600 kg geliefert werden.

# Mobile Kühl- und Tiefkühlanhänger

Die gut isolierten Anhänger bieten sich als mobiler Stauraum an. Diese Anhänger eignen sich zum Aufbewahren und Transportieren von Lebensmitteln, Getränken, Blumen, Fisch usw. und können vorteilhaft auf Festivals, Markt-Events und an anderen Orten verwendet werden, bei denen zusätzliche Kühl- und Tiefkühlräume erforderlich sind.

Die kräftige Konstruktion und starken Sandwich-Paneele machen die Grundkonstruktion aus, die zusammen mit dem leistungsstarken Kühl- und Tiefkühlaggregat, den Stützbeinen und dem Bugrad eine einfache und sichere Verwendung ermöglichen.

Der isolierte Kühlraum ist aus glatten und leicht zu reinigenden Materialien gefertigt. Die Hecktüren sind mit einem Riegelschloss für eine sichere Abdichtung ausgestattet.

Das Kühl- und Tiefkühlaggregat ist einfach zu bedienen und der Anschluß an die 230-V-Installation erfolgt mit dem mitgelieferten Kabel.

## Kühlanhänger haben folgende Ausstattungen und Spezifikationen (außer der Anhänger 752 DK2):

- Sockel aus Furnier und Aluminium
- 52 mm Sandwich-Paneele in Wänden, Tür und Dach
- 4 Stück starke Stützbeine
- Kühlaggregat mit Innenbeleuchtung von +10 Grad bis 0 Grad

## Tiefkühlanhänger haben folgende Ausstattungen und Spezifikationen:

- 80 mm Sandwich-Paneele in Wänden, Tür, Dach und Boden
- Aluminiumsockel auf Sandwich-Paneele montiert
- 4 Stück starke Stützbeine
- Tiefkühlaggregat mit Innenbeleuchtung von +10 Grad bis -20 Grad

## Das Modell 752 DK2 ist ein Kühlanhänger in der "leichten" Version mit folgenden Spezifikationen:

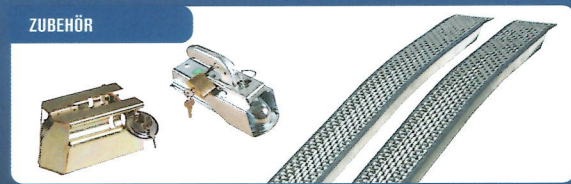
- Furnierbund
- 30 mm Sandwich-Paneele in Wänden, Tür und Dach
- 2 Stück leichte Stützbeine
- Kühlaggregat ohne Innenbeleuchtung
- Speziell entwickelt für den leichten Kühlbedarf ...



Wird an der Stirnwand montiert. Ist immer gut, es dabei zu haben.



2 Stück werden an den Längsseiten montiert. Querstange kann zugekauft werden.



Verschluss, Auffahrrampe u.a. Große Auswahl von Zubehör für den Anhänger.



### 1315 F2

Innenmaße Ladefläche:	243 x 132 x 151 cm
Kasten Außenmaß:	260 x 150 x 170 cm
Gesamtabmessung:	393 x 192 x 223 cm
Gesamtgewicht:	1.350 kg
Nutzlast:	815 kg
Radgröße:	13"
Achsen:	1 Achse, mit Bremse
Seitenwände:	Glasfaserverstärkt
Ladehöhe:	58 cm
Lichtungsmaß (BxH)	133 x 153 cm

1315 F2	Artikel-Nr.
Zurrschiene	90153-258
Querbalken für Zurrschiene	41737M
Ersatzrad mit Halterung	80104MS
Außen LED Beleuchtung	30239LM
Radstoßdämpfer (auf alle Räder)	91040M
Anhängerschloss, klein	90040
Auffahrampen 1.000 kg/200 cm	90054
Auffahrrampe 750 kg/200 cm	91008
Kann mit einem Gesamtgewicht von 1.350 kg bis zu 800 kg geliefert werden.	



### 2017 F3

Innenmaße Ladefläche:	288 x 152 x 181 cm
Kasten Außenmaß:	305 x 170 x 200 cm
Gesamtabmessung:	447 x 212 x 254 cm
Gesamtgewicht:	2.000 kg
Nutzlast:	1.300 kg
Radgröße:	13"
Achsen:	2 Achsen, mit Bremse
Seitenwände:	Glasfaserverstärkt
Ladehöhe:	55 cm
Lichtungsmaß (BxH)	153 x 183 cm

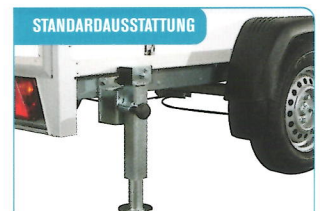
2017 F3	Artikel-Nr.
Zurrschiene	90153-302
Querbalken für Zurrschiene	41738M
Ersatzrad mit Halterung	80027MS
Außen LED Beleuchtung	30271LM
Radstoßdämpfer (auf alle Räder)	91041M
Anhängerschloss, groß	90041
Auffahrampen 2.000 kg/200 cm	90453
Auffahrrampe 750 kg/200 cm	91008
Kann mit einem Gesamtgewicht von 2.000 kg bis zu 1.100 kg geliefert werden.	



### 2719 F4

Innenmaße Ladefläche:	402 x 170 x 181 cm
Kasten Außenmaß:	420 x 188 x 200 cm
Gesamtabmessung:	602 x 234 x 248 cm
Gesamtgewicht:	2.700 kg
Nutzlast:	1.610 kg
Radgröße:	13"
Achsen:	2 Achsen, mit Bremse
Seitenwände:	Glasfaserverstärkt
Ladehöhe:	59 cm
Lichtungsmaß (BxH)	171 x 183 cm

2719 F4	Artikel-Nr.
Zurrschiene	90154-413
Querbalken für Zurrschiene	41739M
Ersatzrad mit Halterung	80104MS
Außen LED Beleuchtung	30245LM
Radstoßdämpfer (auf alle Räder)	91049M
Anhängerschloss, groß	90041
Auffahrampen 2.000 kg/200 cm	90453
Auffahrrampe 750 kg/200 cm	91008
Kann mit einem Gesamtgewicht von 2.700 kg bis zu 1.600 kg geliefert werden.	



**Stützbein.** Robust und drehbar. Stabilität beim Ab- und Aufstieg.



**Kräftiges Kühl- oder Tiefkühl Aggregat.** Einfach zu bedienen, inkl. Stromkabel.



**4 kräftige Stützbeine und kräftiges Stützrad.** 752 DK2 hat 2 leichte Stützbeine und gewöhnliches Stützrad.